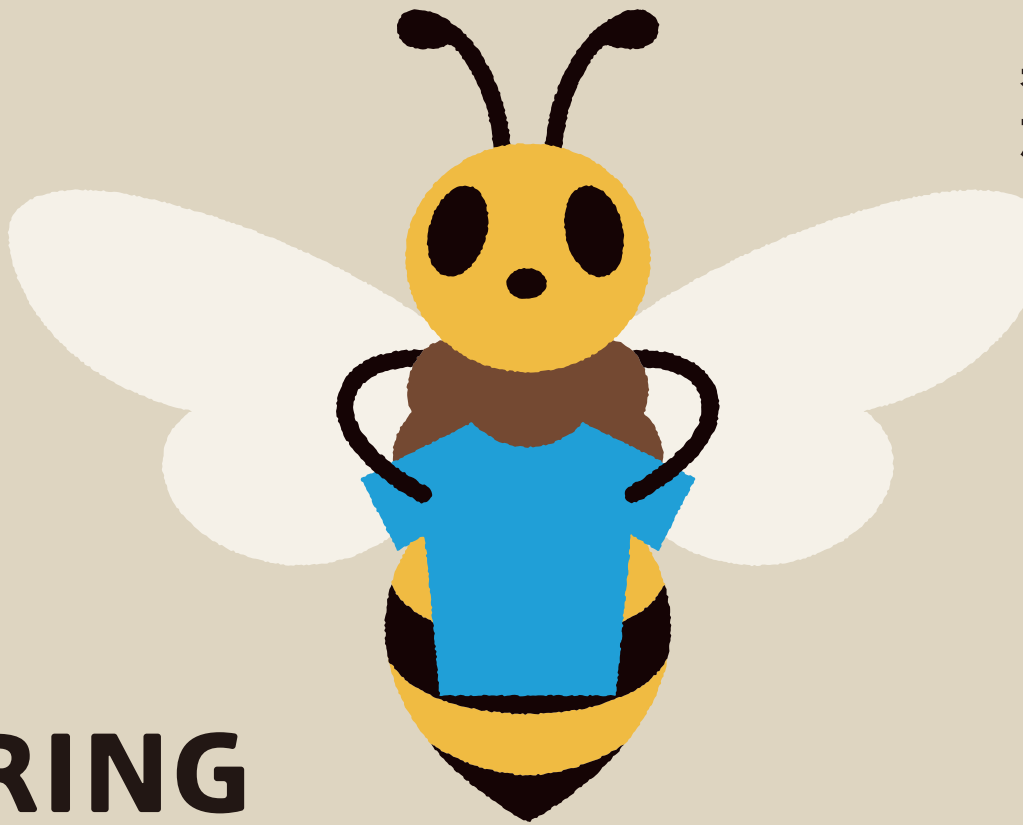


服の回収にご参加ください。



BRING

回収期間：2019年5月13日(月)～6月9日(日)

ご参加のお客様に税込5,000円以上のお買い上げでご利用可能な
500円分のお買い物券プレゼント!



※なくなり次第配布終了 ※有効期間 2019年5月13日～6月16日

回収場所 館内の回収受付店舗(下記12店舗)

対象商品 お手持ちの使わなくなった衣料品(衣類・靴・バッグなど) ※1回の持ち込みにつき10点まで受付可能

参加方法

- ① 使わなくなった衣料品を集める
対象製品:お手持ちの使わなくなった衣類、靴、バッグなど
- ② 衣料品を回収場所に持ち込む
回収場所:各参加テナント店舗
- ③ お店で回収
店舗スタッフへお渡しください

ご注意
○泥や汚れが多く付いているものや臭気するもの、濡れているものなど、他のお客様のご迷惑にもなるものはご遠慮ください。
○回収品を店頭にお持ちになる前にお洗濯をお願いします。
○回収箱への投入または引き渡し時点で、お客様の所有権を放棄したこととなります。
○お持ちいただいた回収品の返品は承れない事をご了承ください。

BRINGは、日本環境設計株式会社が運営しています。

回収受付店舗

 【1F】ザ・ショップTK	 【1F】エニファミム	 【1F】エニスィス	 【1F】ドラッグストアーズショップ	 【1F】オパークドットクリップ	 【1F】フェミニンカフェ
 【2F】クロコダイル	 【2F】オリヒカ	 【2F】羽根澤屋	 【2F】ハッシュアッシュ	 【2F】ABCマート	 【2F】モンサック

170万トンもの廃棄衣料品

日本国内では年間約170万トンの衣料品が廃棄され、そのうち約8割以上が焼却や埋め立て処分などになっています。まだまだリサイクルは進んでいないのです。

お客さまとリサイクルをつなげます

BRINGはさまざまな企業が業種や業界の壁を越えて連携し、衣料品のリサイクルを実施、推進するためのプロジェクトです。参加企業とBRINGは、お客さまが店頭などに持ち込んだ衣料品を回収し、リサイクルしています。



リサイクルプロセス

リユースできないものは、資源にリサイクルします。

1. 糖化：繊維は酵素で分解するビグルコース(ぶどう糖)に変化します。
2. 発酵：そのビグルコースを酵母で発酵させて、バイオエタノールへリサイクルします。
3. 利用：製造されたバイオエタノールは、重油に変わる代替燃料として利用します。



FILL
湘南モールドフィル